



# M12T Plus 接收卡



产品规格书

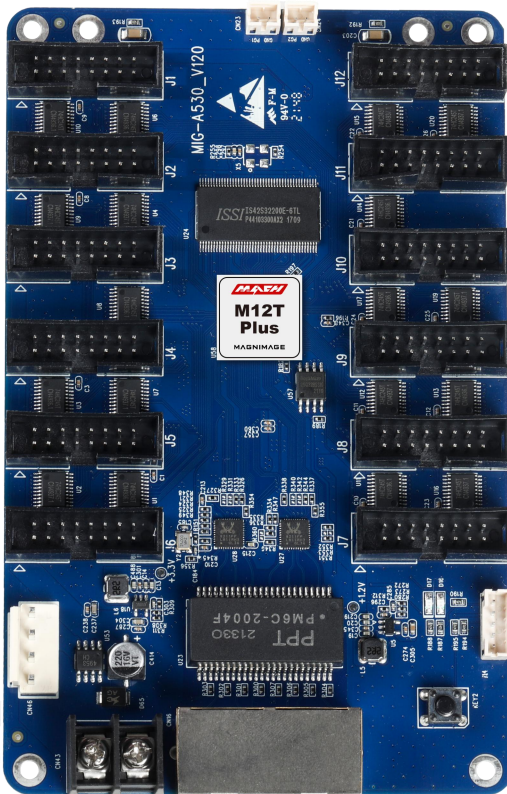
版本号 V1.1

## 修订记录 | Revision History

序号	修订内容简述	修订日期	版本号
1	初次下发	2024/5/20	V1.0
2	修改供电电压	2024/10/22	V1.1
3			
4			
5			
6			
7			
8			
9			
10			
11			

## ● 产品简述

LED-M12T PLUS 是迈普视通推出的一款通用版 FPGA 接收卡，集成了 12 个 HUB75E 接口，单卡最大带载 192K (384\*512) 像素，最多支持 24 组 RGB 并行数据，最大支持 64 扫，并支持逐点亮色度校正、快速亮暗线修复、免升级不死卡、RGB 自定义 Gamma 调节、色彩还原、轮廓平滑等功能，在保证显示效果的前提下，更加的稳定可靠，配合 CLINK 软件使用。



## ● 带载能力

三线并行(RGB)	最大带载像素	单网口级联卡数量	支持扫描行
24 组	384X512	≤128张	1-64扫

## ● 显示效果提升

RGB自定义Gamma调节	分别对红绿蓝的 Gamma 进行独立调节，有效解决 LED 低灰不均匀、低灰偏色等问题
快速亮暗线修复	改善模组与模组之间和箱体与箱体之间由于安装不平整等原因造成的亮暗线。
亮色度校正	配合校正软件，对LED的灯珠，逐点进行亮色度校正，有效消除色差使显示屏达到高度一致，提高显示屏的画质。
90°倍数旋转	支持以90°为倍数，进行画面的旋转显示。
镜像显示	水平或垂直镜像。
色彩还原	借助色彩分析仪，测量LED的原始色欲，再转换至各类标准色欲或者用户自定义，消除播放源与LED的色彩偏差，更接近真是所见
轮廓平滑 (18bit+)	有效解决显示屏在低亮度下灰阶损失严重的问题，尤其是对图像的暗部细节进行改善，从而提升LED显示品质。

## ● 操作便捷性提升

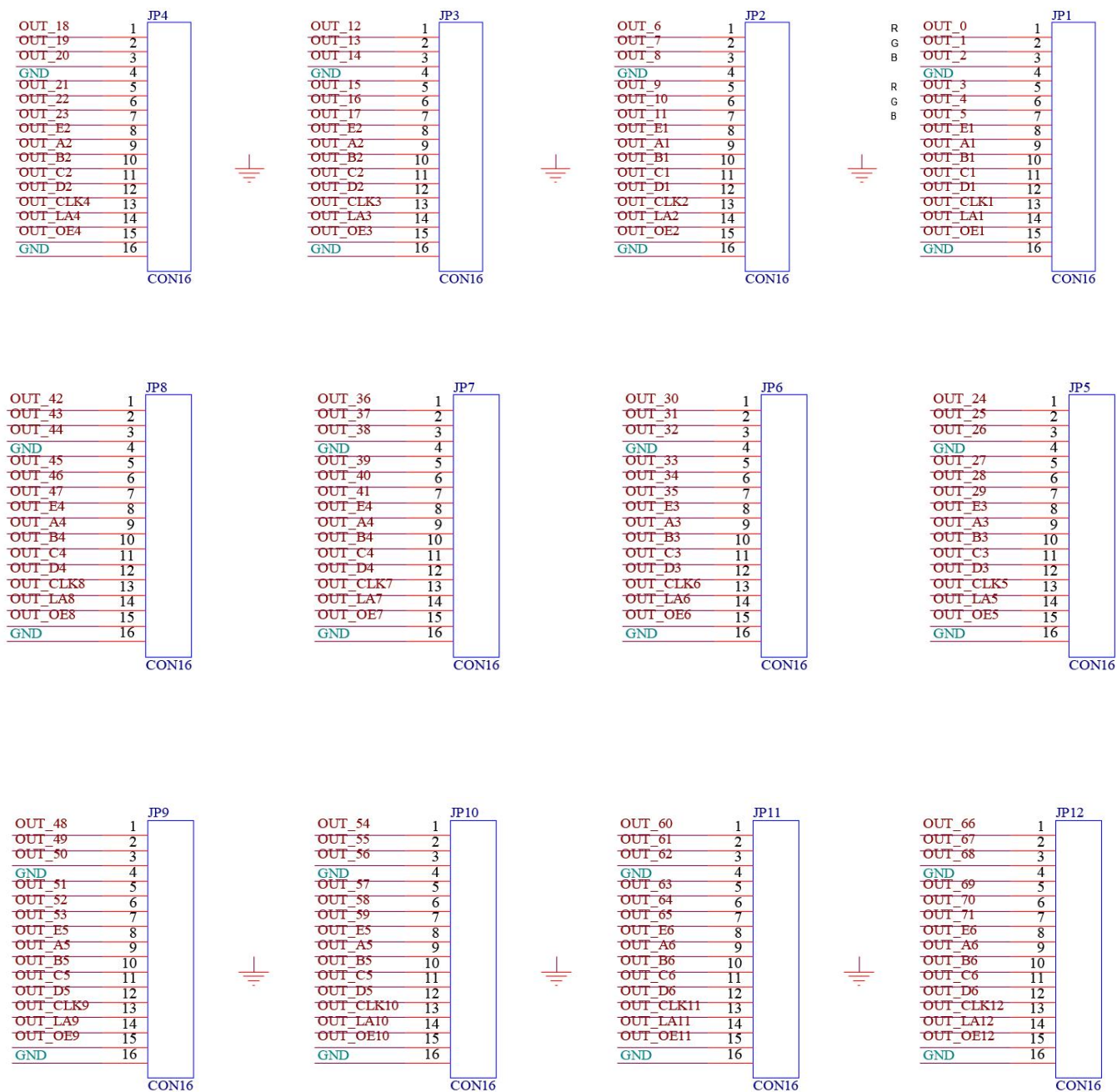
超大带载	配合支持马赫设备，单网口 支持带载 220W (2048*1080) 像素。
智能标序	在 CLINK 软件上开启智能标序功能后，箱体上会显示接收卡编号和网口信息，可以清晰获取接收卡的位置和走线方式。
免升级	出厂固件兼容常规及绝大部分双锁存、PWM芯片。
配置参数回读	支持接收卡配置参数回读功能。
预存画面	在无输入信号或网线断开时LED的显示画面。
支持数据接口自定义	配合CLINK软件，可对接收卡输出数据进行检测并可编辑。

## ● 稳定性提升

网口环路备份	网口不分进出，任意使用，支持主备网线热备份。
不死卡（固件回读）	接收卡固件程序支持恢复出厂设置及回读，防止升级后出现死卡等问题。
误码率检测	检测接收卡网口之间的通讯质量，记录错误包数，协助排除网络通讯隐患。
通讯监控功能	在CLINK上实时监控接收卡工作状态。
通讯检测	检测接收卡网口之间的通讯质量，配合箱体显示及指示灯闪烁，协助用户快速定位隐患所在。
参数备份	可以将配置文件保存到接收卡的工厂区

## ● 输出接口定义

### 24 组并行数据接口定义



**JP1——JP12 接口定义说明**

说明	定义	管脚	管脚	定义	说明
RGB数据输出	R	1	2	G	RGB数据输出
	B	3	4	GND	接地
	R	5	6	G	RGB数据输出
	B	7	8	OUT_E	行译码信号
OUT_A	9	10	OUT_B		
行译码信号	OUT_C	11	12	OUT_D	
移位时钟输出	OUT_CLK	13	14	OUT_LAT	锁存信号输出
显示使能 (备注1)	OUT_OE	15	16	GND	接地

**CN14 指示灯接口定义**

管脚号	1	2	3	4	5
定义	GND	KEY+	LED	VCC	STA

**CN46 电源插座定义**

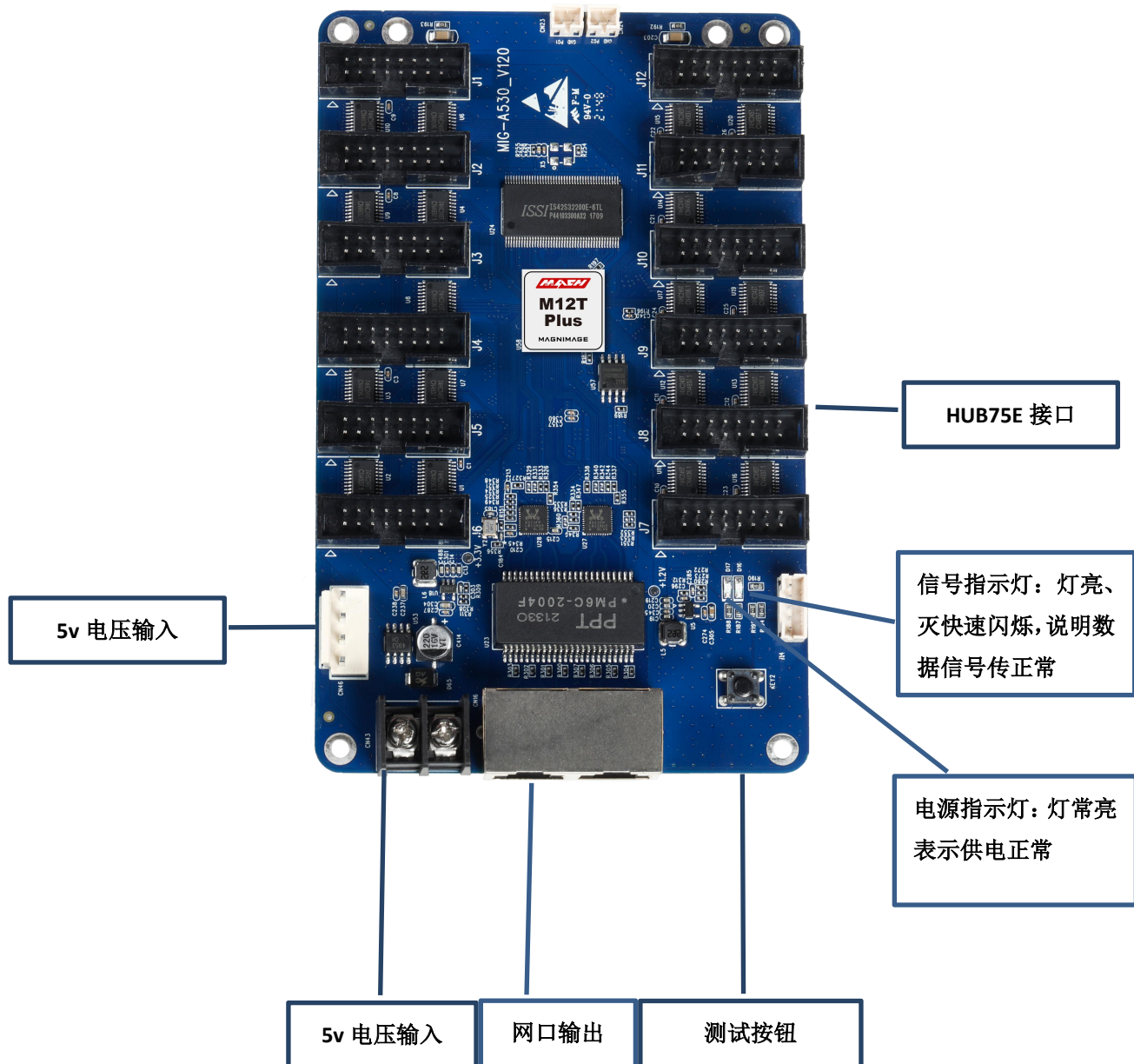
管脚号	1	2	3	4
定义	VCC	VCC	GND	GND

● **指示灯说明**

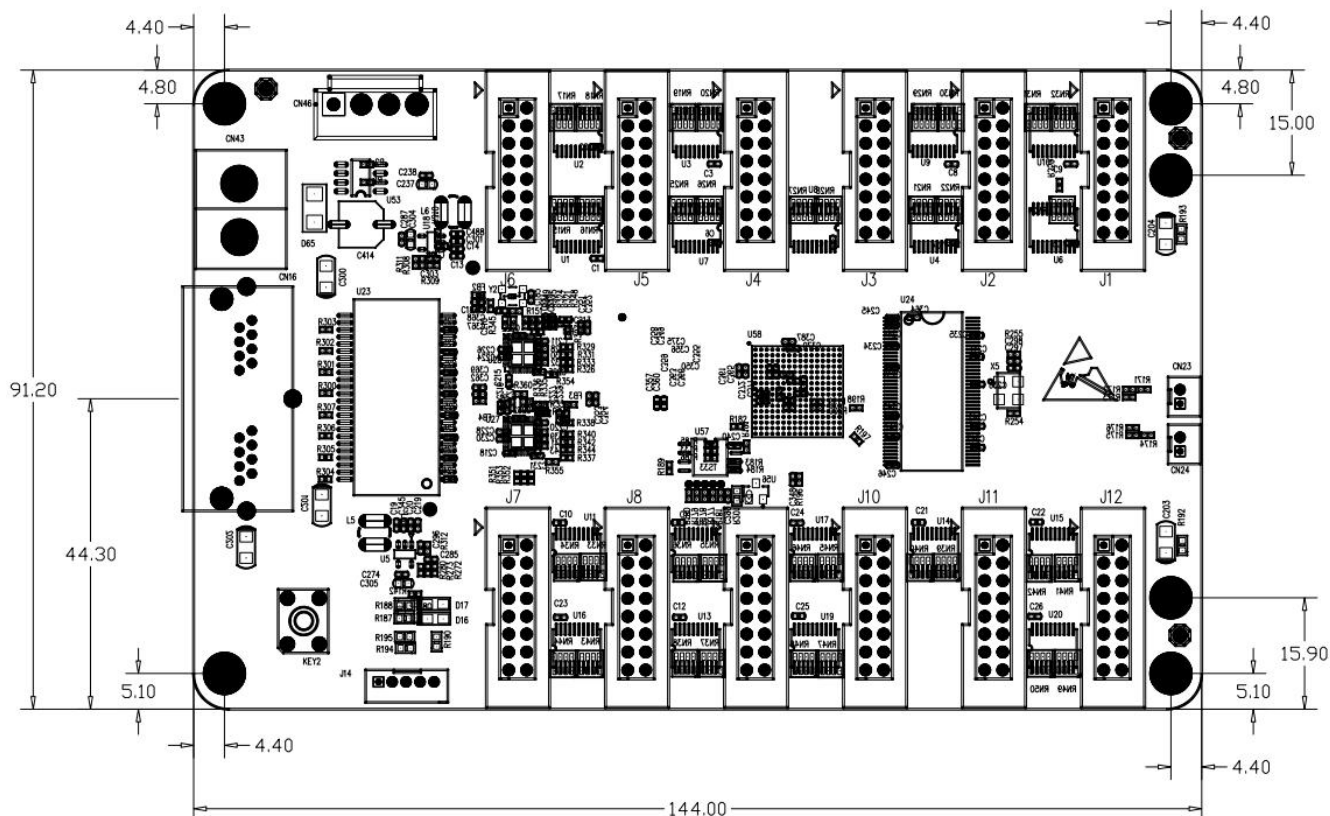
指示灯	位置	状态	说明
状态指示灯 (绿色)	D16	均匀慢闪	接收卡正常工作, 网线连接正常, 无 DVI 信号输入。
		均匀快闪	接收卡正常工作, 网线连接正常, 有 DVI 信号输入。
		常灭	无千兆网信号
		间隔快闪 2 次	接收卡正常工作, 网线回路连接, 有 DVI 信号输入。
状态指示灯 (红色)	D17	常亮	供电正常



● 产品图片



● 产品尺寸及外观（单位：mm）公差（±0.3）




● 工作参数

电气参数	输入电压	DC3.8-5.5V
	额定电流	0.6A
	额定功率	3W
工作环境	工作温度	-20℃ - 70℃
	工作湿度	10%RH-90%RH
存储环境	温度	-25℃~125℃
板卡尺寸	144.00mmX91.20mm	
净重	100g	

## ● 注意事项

- 1) 安装过程需由专业人员完成。
- 2) 必须防静电。
- 3) 注意防水，除尘。

**24h**  **400-6868-203**

**深圳市迈普视通科技有限公司**

地址：深圳市南山区中山园路 1001 号 TCL 国际 E 城 G2 栋 801 电话：

0755-86647651      传真：0755-86647650

网址：[www.magnimage.com.cn](http://www.magnimage.com.cn)

